

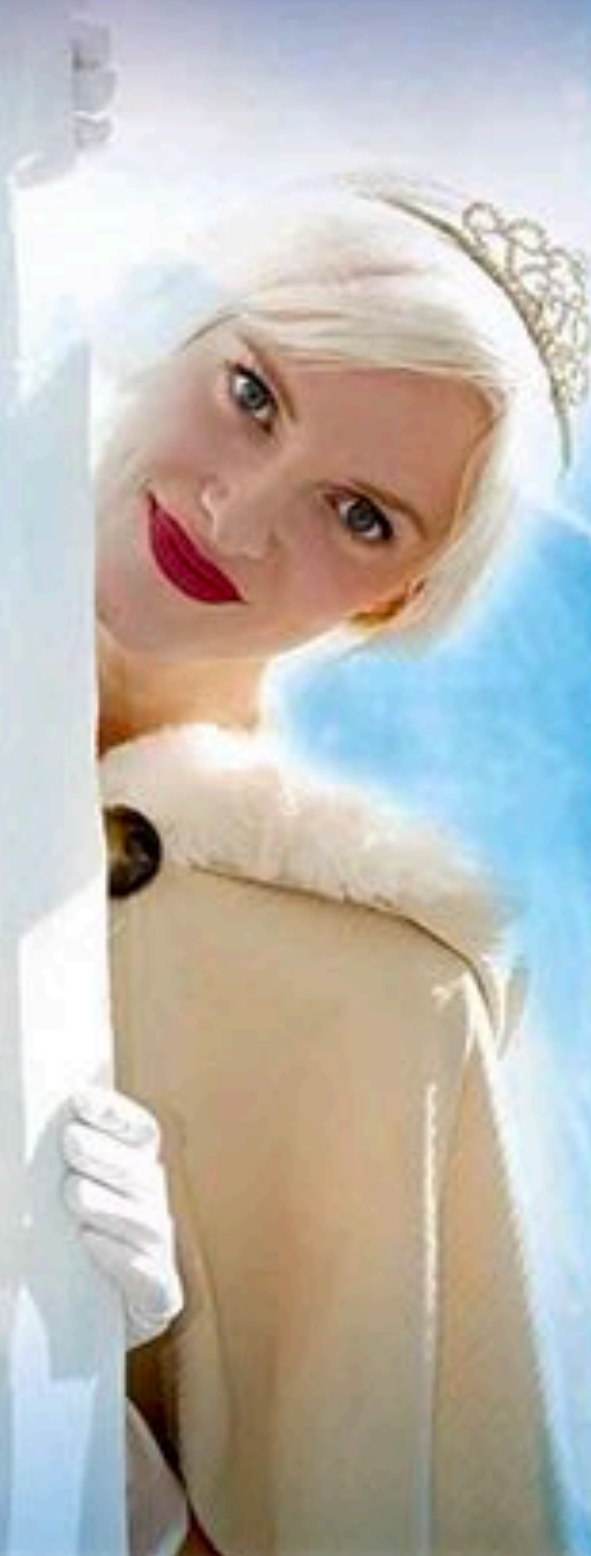


C'ERA
UNA
VOLTA
Favole

PRESENTANO

dalla favola di
Hans Christian Andersen

la REGINA dei GHIACCICI



REGIA
MICHELE VISONE
www.ceraunavoltalefavole.it

24 & 25
Febbraio 2022



IN DIRETTA INTERATTIVA SU

zoom



ORE 10.30



C'ERA
UNA
VOLTA
SHOW

PRESENTANO

dalla favola di
Hans Christian Andersen

la REGINA dei GHIACCICI



REGIA
MICHELE VISONE
www.ceraunavoltalefavole.it

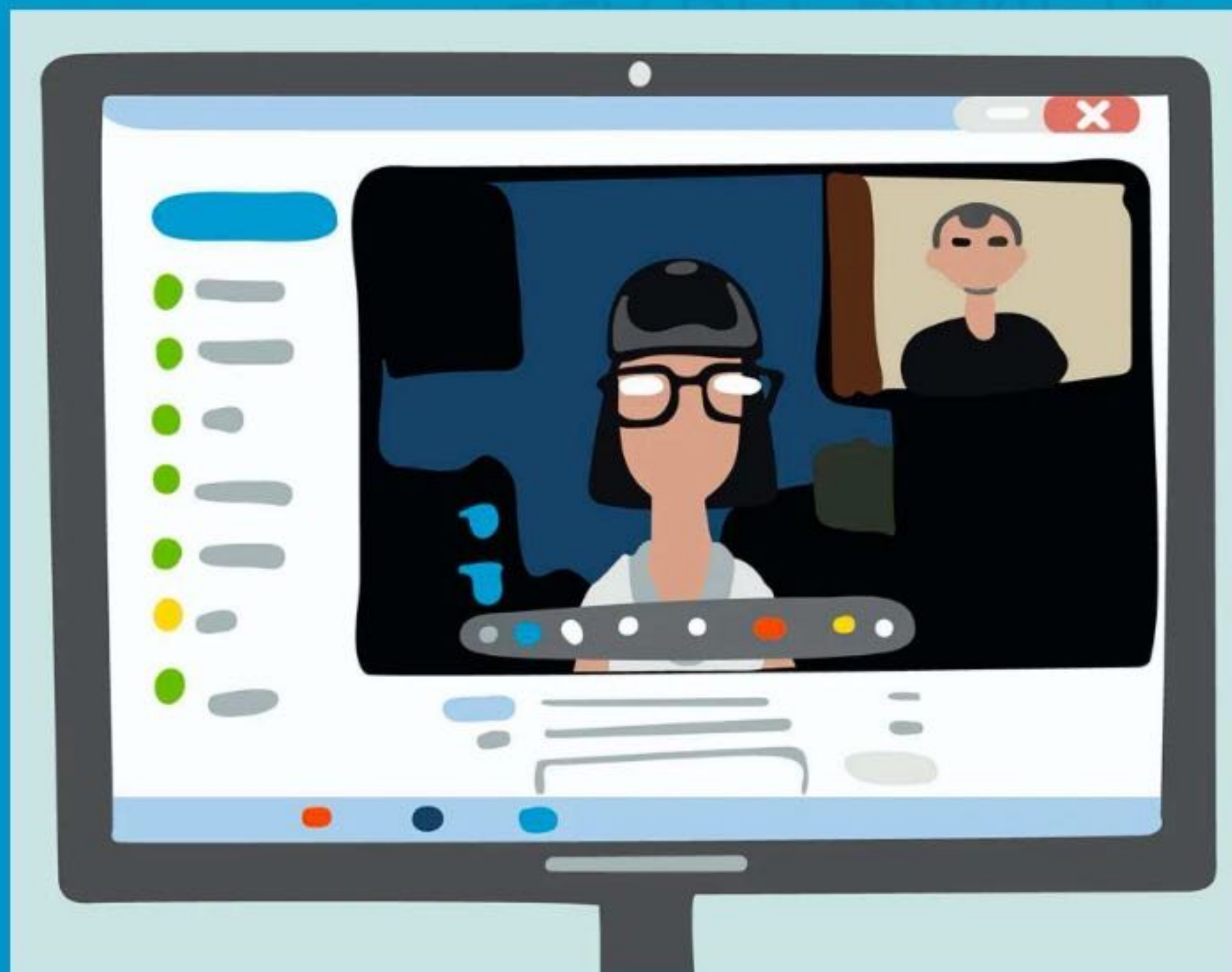
Nella nostra storia si parla di amore e odio tra sorelle, le quali, divise da piccole, si ritrovano adulte, a dover affrontare difficoltà apparentemente insormontabili.

Storie di Re e Regine, Principi e Principesse, giovani valorosi e Pupa di un regno situato su un fiordo della penisola scandinava, s'intrecciano, tra colpi di scena e lieto fine. Il tutto, condito da coraggio, passione, amore, rispetto e tanto ghiaccio, che però non raffredderà gli animi, anzi, riuscirà a riscaldare anche con la simpatia di gags ed interazioni col pubblico, il cuore di tutti gli spettatori.

La scelta, infatti, di rinunciare a salvare la propria vita, per salvare la sorella è un atto di vero amore che scioglie il cuore, il ghiaccio e toglie gli incantesimi...

**GIOCA CON IL CAST IN DIRETTA E
COMPLETA LA STORIA!**

IL LABORATORIO INTERATTIVO SULLA TUTELA DEL PIANETA



Partendo dalla storia de **LA REGINA DEI GHIACCI**, il nostro intento è quello di sensibilizzare i bambini alle tematiche ambientali, generare in loro un senso di appartenenza al territorio e infondere in ognuno il rispetto per le leggi naturali è un atto imprescindibile per la conservazione della vita. Attraverso laboratorio interattivo di educazione ambientale legato al mare e ai ghiacciai, da svolgersi in **diretta tramite la piattaforma ZOOM**, si genera un nuovo senso civico, fondato sulla consapevolezza delle scelte individuali nel rispetto dell'ambiente. L'istituzione scuola, deputata alla formazione dei cittadini del domani, è sicuramente uno dei luoghi più adatti per sensibilizzare le coscienze al rispetto della vita. La presente proposta formativa si avvale delle nuove tecnologie per offrire un'esperienza unica e particolare, che predilige l'azione pratica che stimola la riflessione dei cittadini del domani e incoraggia la ricerca, la documentazione e l'elaborazione di scelte responsabili nel rispetto della salute nostra e dell'ambiente in cui viviamo.